

Szükséges programok:

SADP: IP cím és jelszó beállítás (aktiválás)

IVMS-4200: konfigurálás

Amennyiben a kaputelefonok Firmware verziója 1.4.71, az esetben kizárólag 2.6.2.50 IVMS verzió használható. Amennyiben a kaputelefonok Firmware verziója 1.5, az esetben kizárólag 2.8 vagy feletti verziójú IVMS használható.

Program: SADP

Az eszközöknek megfelelő IP címet és jelszavat adni SADP segédprogram segítségével.

Megfelelő jelszó: minimum 8 karakter, betű és szám.

Pl. Beltéri állomás jelszó: Belteri1234

Pl. Kültéri állomás jelszó: Kulteri1234

Pl. Beltéri állomás (monitor): 192.168.0.114

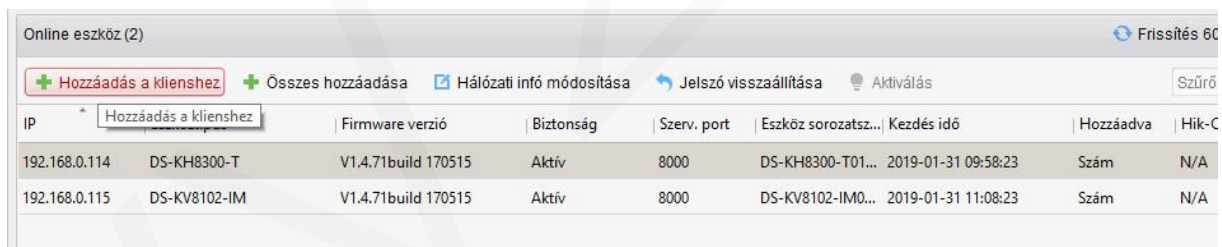
Pl. Kültéri állomás (kaputábla): 192.168.0.115

Pl. Alapértelmezett átjáró: 192.168.0.1

Program: IVMS

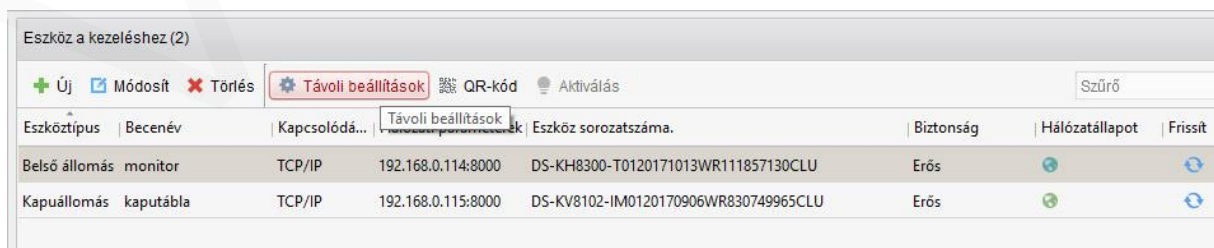
A kaputelefonok konfigurálása a megfelelő iVMS-4200 segédprogram segítségével.

Adjuk hozzá az online eszközök részénél a kültéri és beltéri egységünket.



IP	Hozzáadás a klienshez	Firmware verzió	Biztonság	Szerv. port	Eszköz sorozatsz...	Kezdés idő	Hozzáadva	Hik-C
192.168.0.114	DS-KH8300-T	V1.4.71build 170515	Aktív	8000	DS-KH8300-T01...	2019-01-31 09:58:23	Szám	N/A
192.168.0.115	DS-KV8102-IM	V1.4.71build 170515	Aktív	8000	DS-KV8102-IM0...	2019-01-31 11:08:23	Szám	N/A

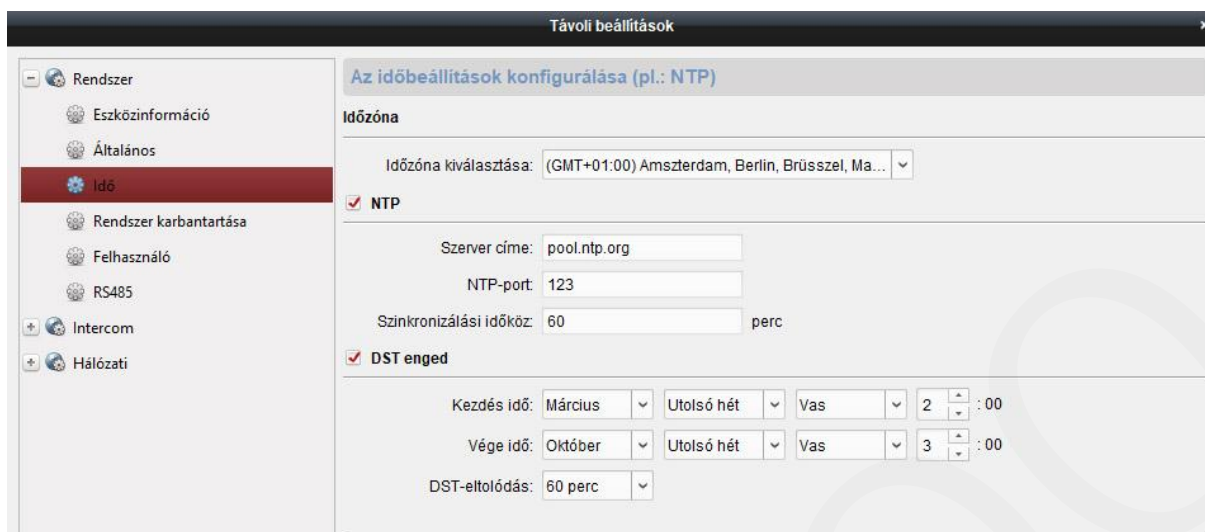
Az eszköz a kezeléshez részénél (ahova átkerültek letről az eszközök) jelöljük ki először a beltéri állomást és válasszuk a távoli beállítások lehetőségét.



Eszköztípus	Becenév	Kapcsolódá...	Távoli beállítások	Eszköz sorozatsz...	Biztonság	Hálózatállapot	Frissít
Belső állomás	monitor	TCP/IP	192.168.0.114:8000	DS-KH8300-T0120171013WR111857130CLU	Erős		
Kapuállomás	kaputábla	TCP/IP	192.168.0.115:8000	DS-KV8102-IM0120170906WR830749965CLU	Erős		

Monitor (beltéri állomás):

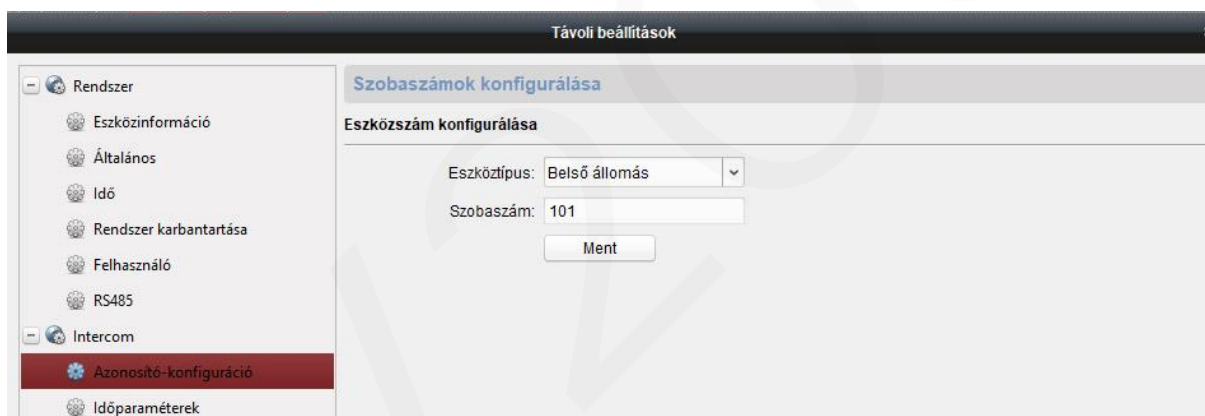
Állítsuk be az automatikus időszinkronizálást az alábbi képen és mentjük is el:
Rendszer/Idő



Adjuk meg példaképpen az alábbi adatokat és mentjük is el:

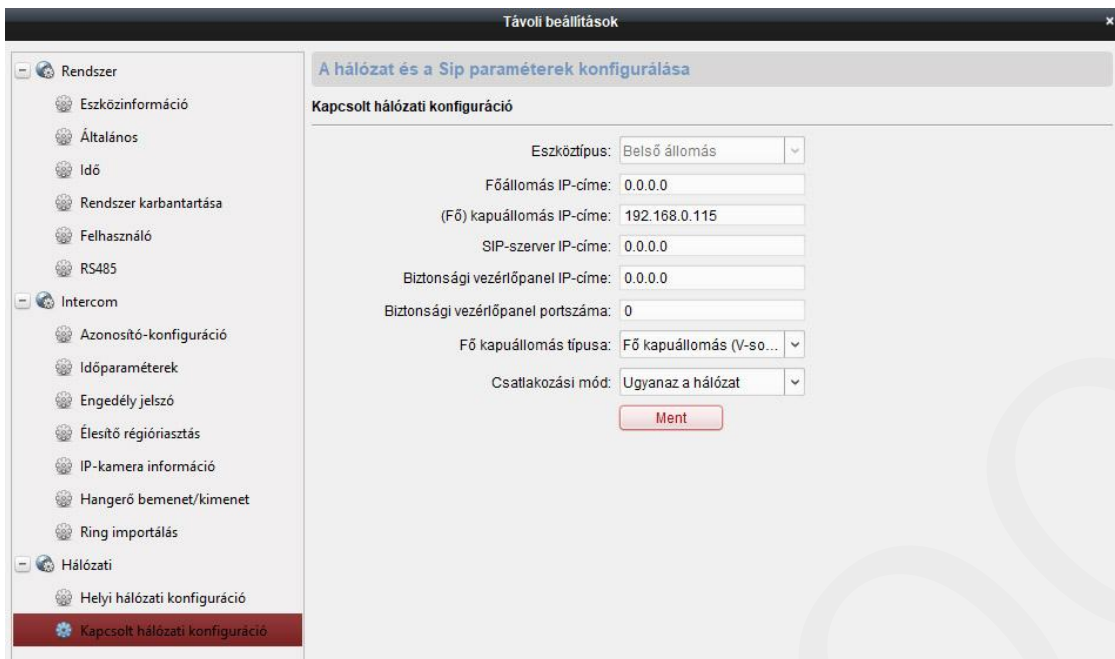
Intercom/Azonosító-konfiguráció/Eszköz típus: **Belső állomás**

Intercom/Azonosító-konfiguráció/Szobaszám: **101**



Hálózati/Kapcsolt hálózati konfiguráció/ (Fő) kapuállomás IP-címe: itt megadni a külső kaputábla IP címét (példa szerint: 192.168.0.115)

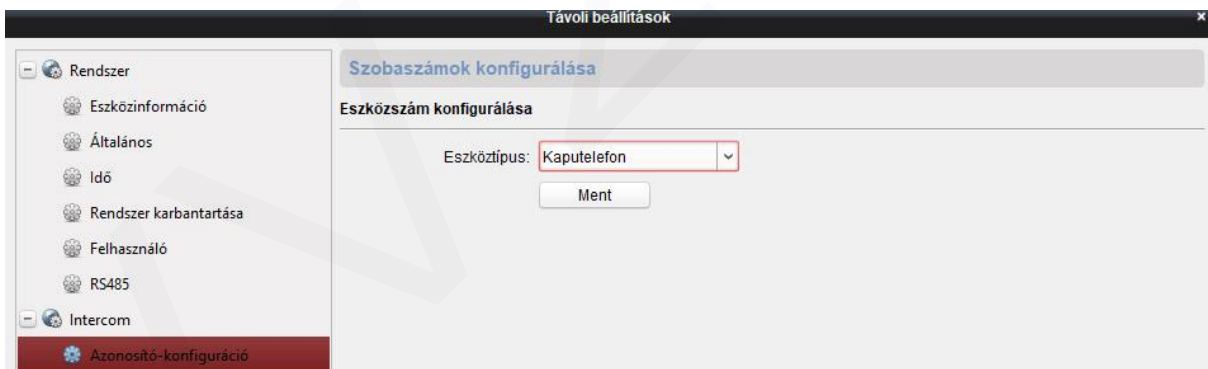
Válasszuk ki a kapuállomás típusát, példa szerint a „**V**”, mivel az eszközünk egy **KV**8102-IM. – Mentjük el a beállításokat.



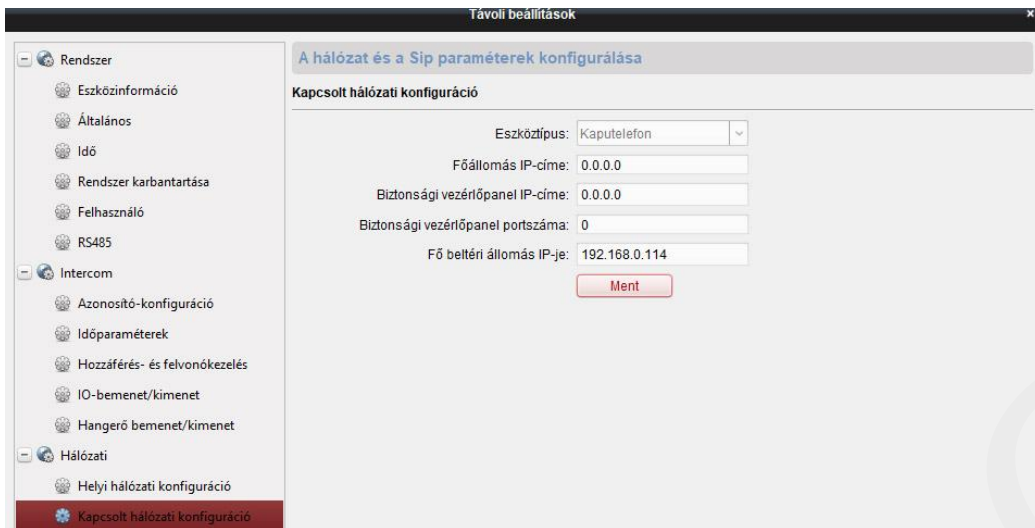
Kaputábla (kültéri állomás):

Állítsuk be az automatikus időszinkronizálást az alábbi képen és mentjük is el:
Rendszer/Idő – lásd a fenti példán

Állítsuk be az eszköztípusnak a kaputelefon értéket, mentjük el, az eszköz újraindul.
Rendszer/Intercom/Azonosító-konfiguráció



Állítsuk be a Fő beltéri állomás (beltéri monitor) IP-címét majd mentjük el.
Rendszer/Intercom/Hálózati/Kapcsolt hálózati konfiguráció



Amennyiben mindent jól csináltunk, már be tudunk csengetni és látni is fogjuk a monitoron.

A Hik-connect applikációban (fiók regisztráció szükséges!) „+” ikon segítségével adjuk hozzá „kézi hozzáadás” menüpont alatt a beltéri monitor gyári számát (9 karakter, az eszköz vonalkódján S/N).

Hozzáadás után az app kéri a verifikációs kódot, ez alap esetben ABCDEF (nagybetűvel). Ezek után értesítést kapunk a hívásokról a telefonunkon is.

Magyar nyelv beállítása

Rendszer/Rendszer karbantartása: válasszuk ki a Hungariant és mentsük el. Ezt a beállítást mind a két készüléken ugyan abban a menüpontban találjuk.

