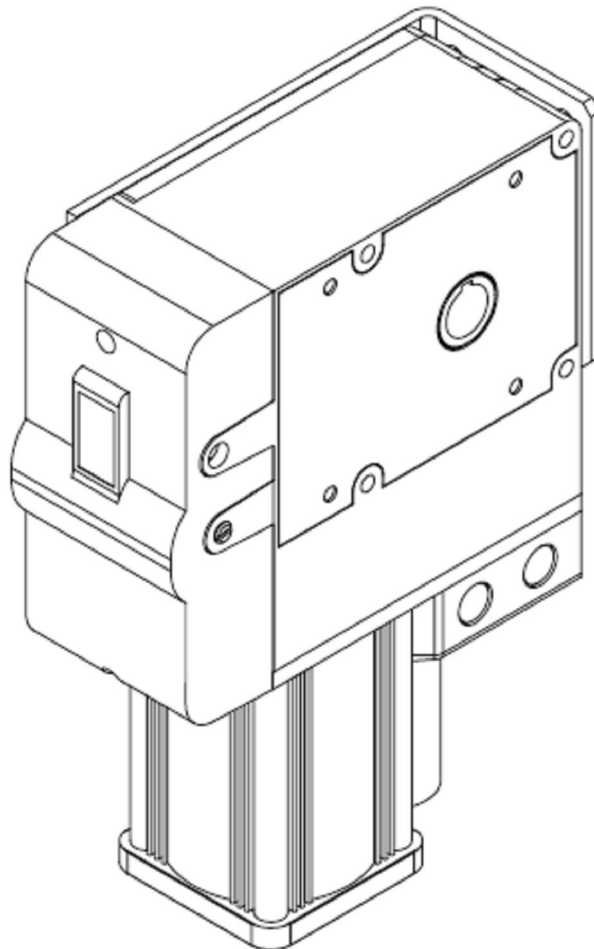


VN.Sx, VN.STx tengelyvég motor

Üzembe helyezési kézikönyv

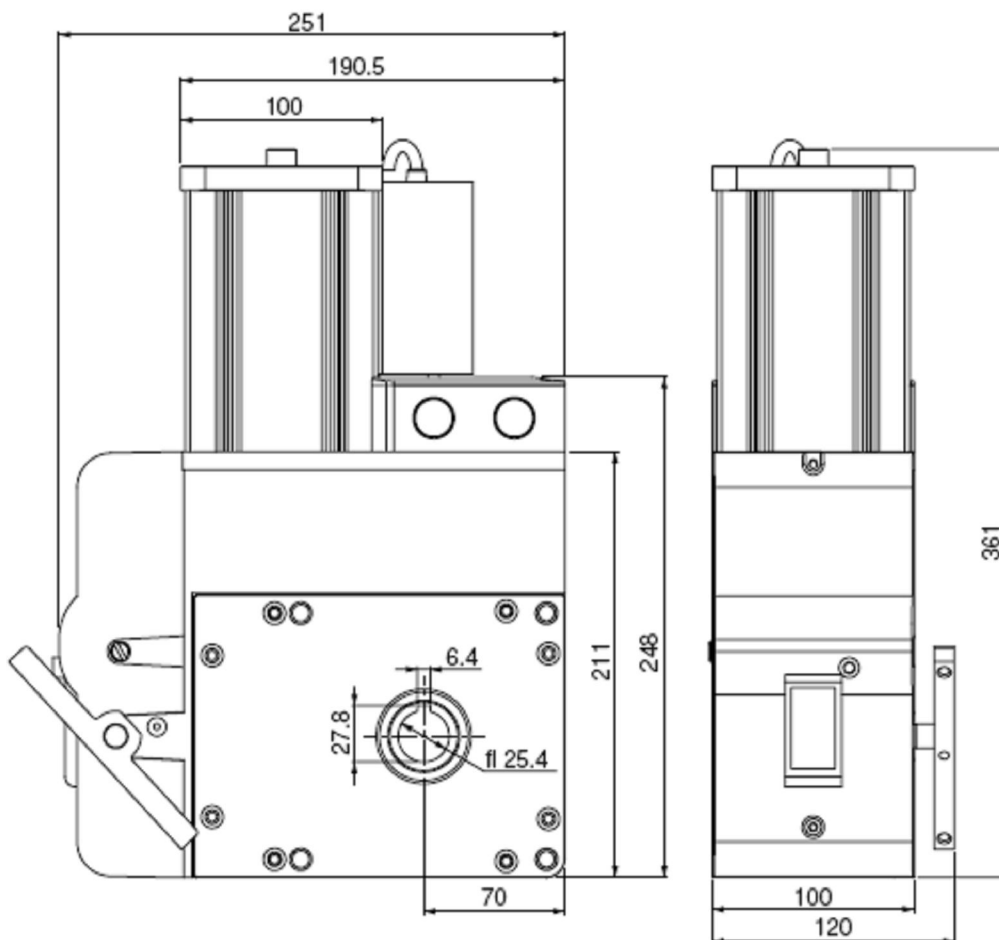
A STOP kört mindenképpen kösse be, mert a motor meghibásodik!

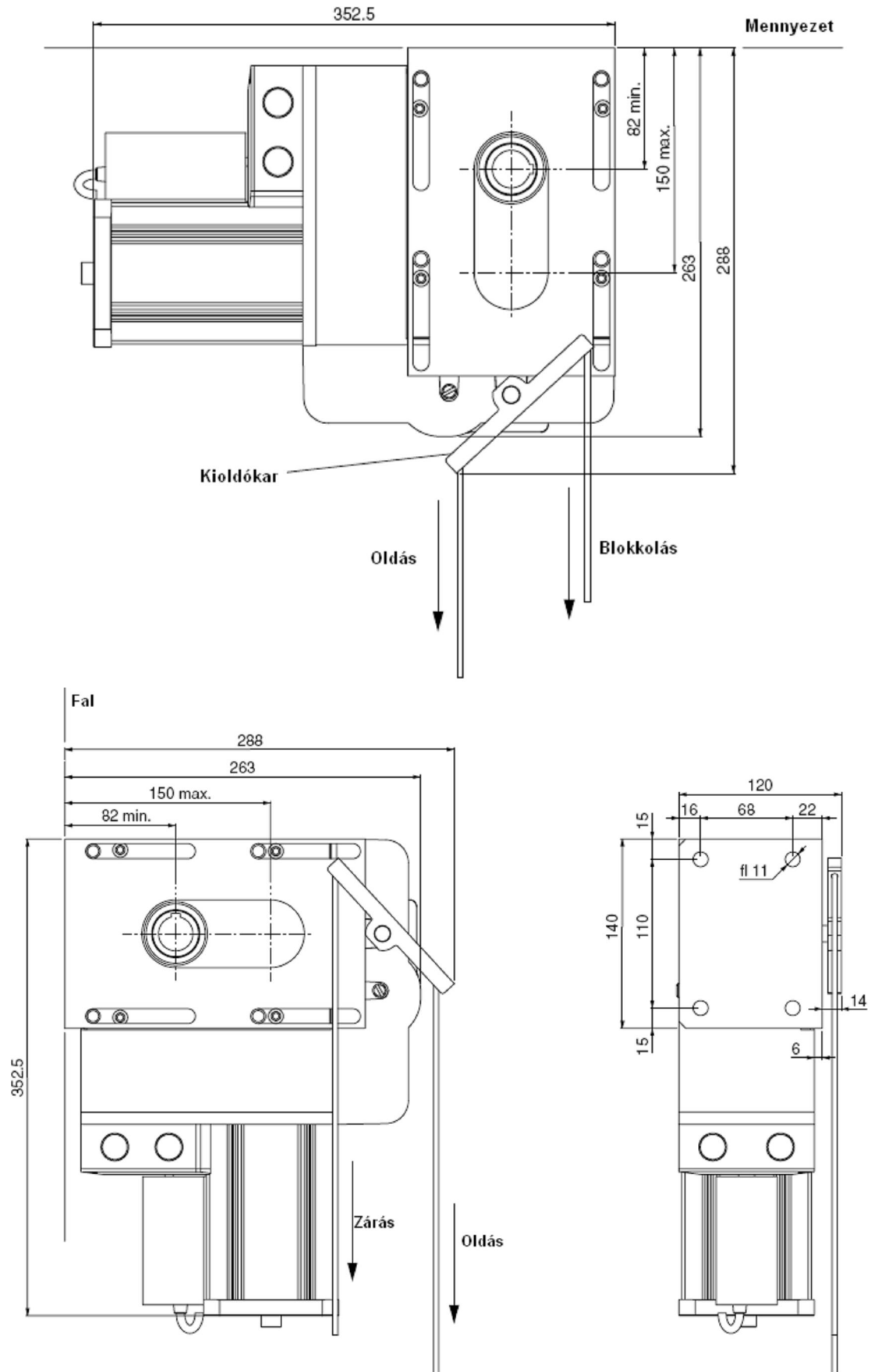


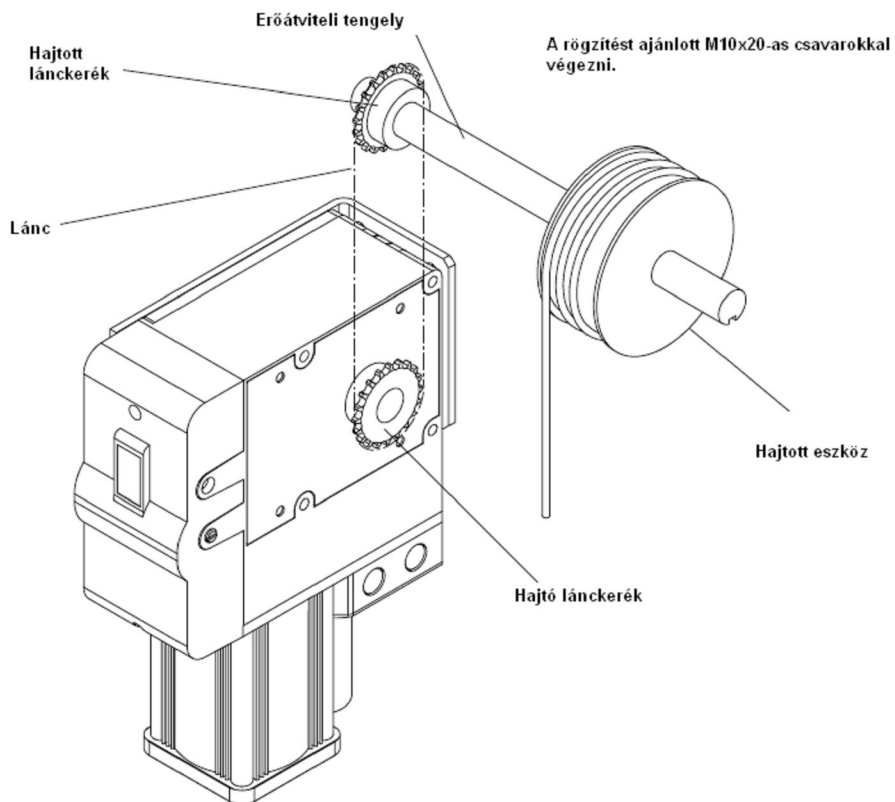
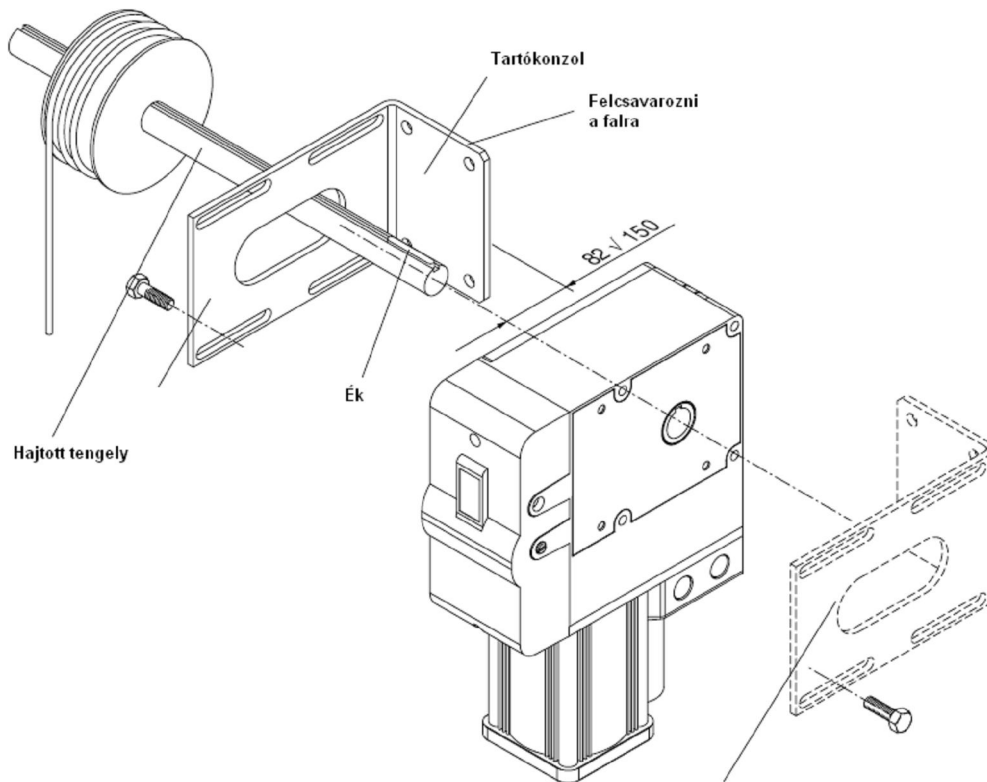
Technikai adatok:

	VN.S20	VN.ST20	VN.S40	VN.ST40
Tápfeszültség:	230V	400V	230V	400V
Áramfelvétel:	3A	1,7A	3A	1,7A
Teljesítmény:	600W	800W	600W	800W
Nyomaték:	90Nm	105Nm	90Nm	105Nm
Fordulatszám:	24r/s	24r/s	24r/s	24r/s
Végállás áttétele:	1/20	1/20	1/40	1/40
Munka/szünet:	40%	80%	40%	80%
Hővédelem:	130°C	130°C	130°C	130°C
Műk. Hőmérs.:	-5...+40 °C	-5...+40 °C	-5...+40 °C	-5...+40 °C
Kondenzátor:	20µF	20µF	20µF	20µF
Kenés:		Olaj (Agip Blasias 32)		
Tömeg:	15kg	15kg	15kg	15kg

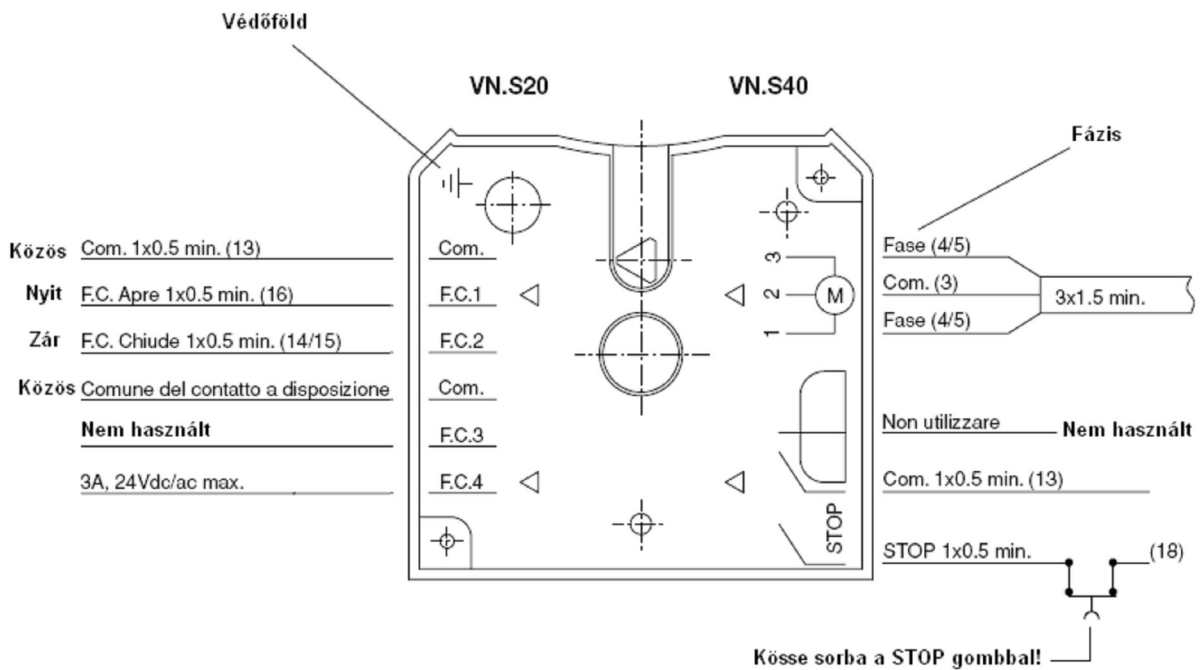
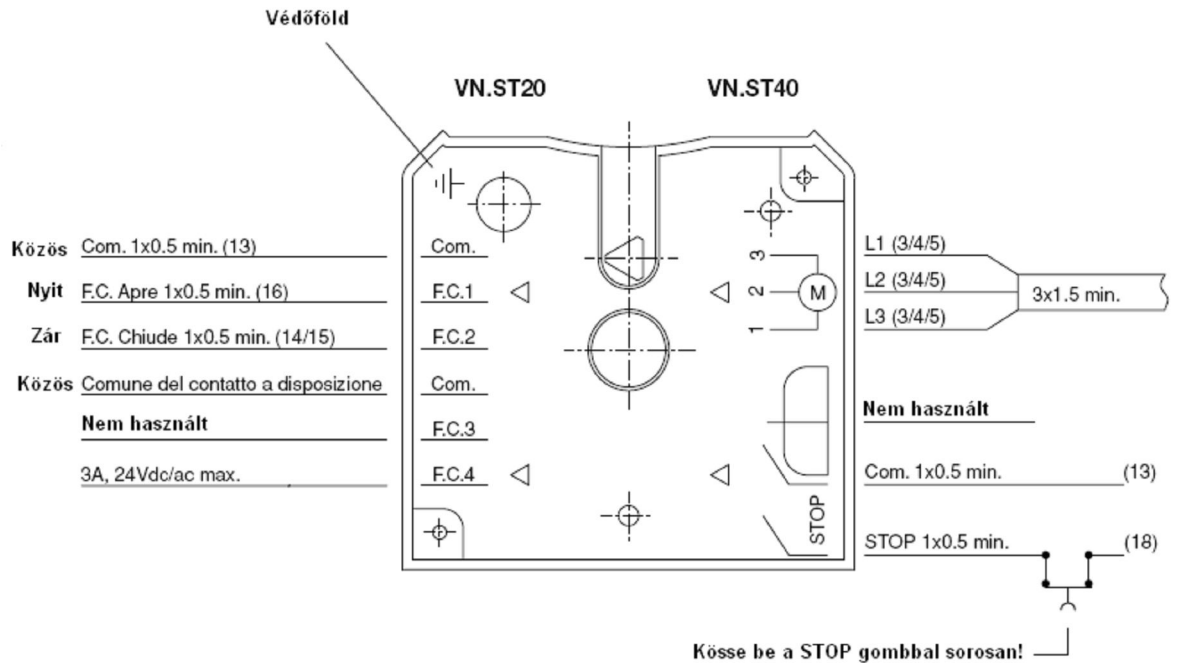
Befoglaló méretek:



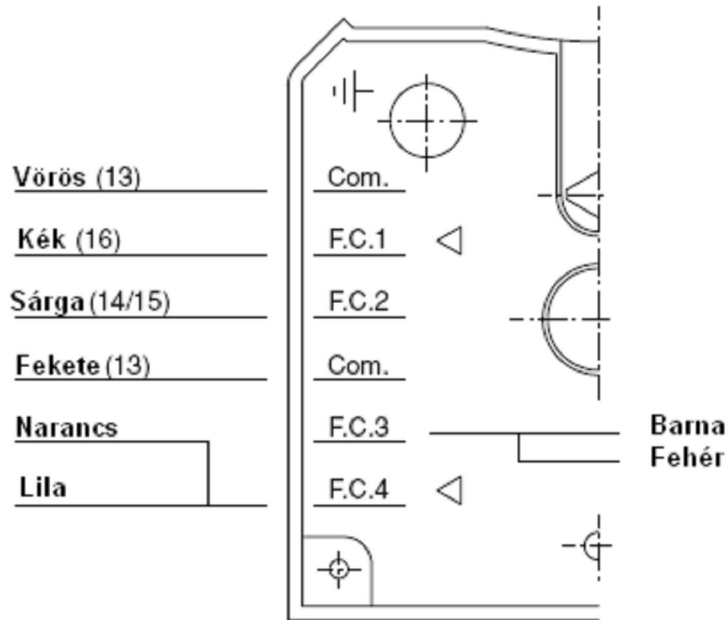




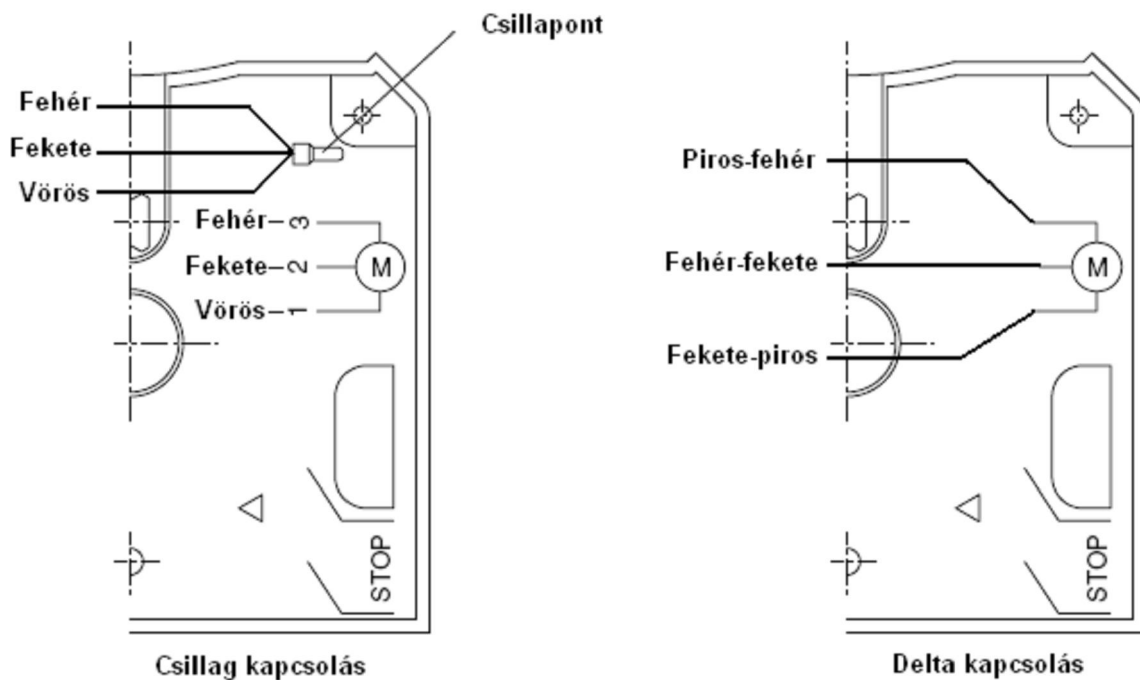
Bekötések:



Vágállás kapcsoló kábel színei:

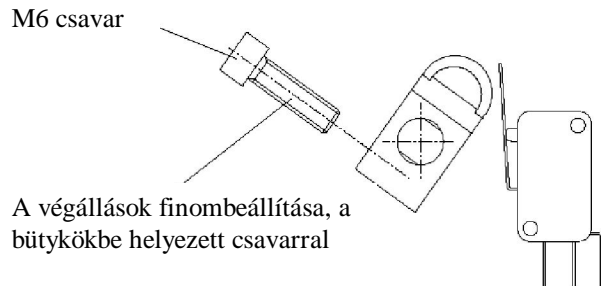
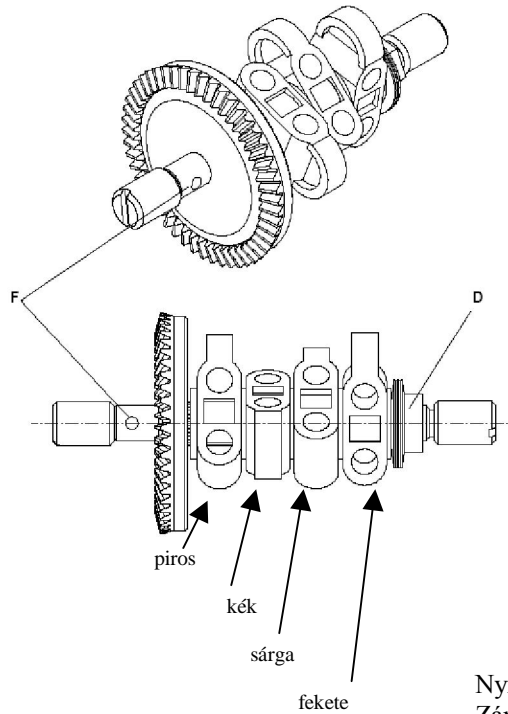


Kapcsolások:



Amennyiben a motor forgásiránya nem jó, cserélje meg bármelyik két fázist!

Végállások beállítása



- Piros: nyitás elsődleges
- Kék: nyitás másodlagos (vészleállító)
- Sárga: zárás
- Fekete: kiegészítők blokkolása (gumiszegély)

Nyitás végállás beállításakor először a piros, majd a kék kapcsoljon
Zárás végállás beállításakor először a sárga, majd a fekete kapcsol.
Az „F” furatnál akassza meg a tengelyt egy vékony csavarhúzóval,
Oldja ki a „D” anyát, és állítsa be a bütyköket.
Ezután ismét rögzítse az anyát.

Figyelem!

A kézi csörlő láncát összefogó műanyag kötözőt csak a motor felszerelése után vágja le!
Ellenkező esetben, a lánc megcsavarodik a lánckeréken és az leugrik róla. Szét kell szedni a motort, hogy újra vissza lehessen tenni azt.